



**...DETAILY VAŠEHO DOMOVA**

**DOLS-výroba Dveří, Oken, Listovních Schránek, a.s.**  
**Nemocniční 734/13**  
**787 01 Šumperk**

tel.: + 420 583 710 111

e-mail: [info@dols.cz](mailto:info@dols.cz)

[info@dols.cz](mailto:info@dols.cz)

**ISO 9001:2008 ISO 14001:2004**

## HISTORIE

Tradici výroby oken v Šumperku založila soukromá pasiřská firma, která vznikla na přelomu 40. a 50. let a zabývala se zámečnickou výrobou v prostorách někdejší textilky. Dílna prošla různými organizačními začleněními a teprve v roce 1960 se stává samostatnou provozovnou Stavokonstrukt Brno. V souvislosti s tím dochází k prohloubení specializace a nosným programem se stává výroba ocelových oken a dveří spolu s výrobou plechových listovních schránek a dalších výrobků pro stavebnictví. V roce 1972 se provozovna stává samostatným závodem Stavokonstrukce n.p. Výrobní program se rozšiřuje o další výrobky pro hromadnou bytovou výstavbu a začíná výroba ocelohliníkových oken. Jejich výroba je pak postupně od roku 1991 nahrazována výrobou plastových oken. Počátkem roku 1991 vzniká také samostatný státní podnik Stavokonstrukce.

Ten je k 1. říjnu 1992 privatizován a vzniká firma DOLS Šumperk spol. s r.o. Název firmy vyjadřuje ve zkratce výrobní program – dveře, okna, listovní schránky. Ve výrobním programu dochází k dalším změnám. Končí výroba ocelohliníkových oken i dalších výrobků pro hromadnou bytovou výstavbu. Ve výrobě se zvyšuje podíl plastových oken a zásadně se obměňuje konstrukce domovních listovních schránek, které se v souvislosti s vysokým podílem vývozu do SRN přizpůsobují požadavkům normy DIN 32617. V roce 1994 se rozšiřuje výrobní program o výrobu oken, dveří a fasád z hliníkových profilů. Změny ve výrobním programu mají za následek i změny v odbytovém určení, které se stále více orientuje na vývoz. Ten dosahuje v roce 1995 téměř 50 % z celkové produkce. Zaměření na vývoz na vyspělé trhy vyvolává nutnost zaměřit pozornost na řízení kvality. Firma proto začíná v roce 1998 s přípravami podmínek pro certifikaci podle ISO 9002. V roce 2001 firma obdržela Certifikát systému řízení kontroly dle ISO 9002 : 1994 na všechny vyráběné výrobky. V roce 2004 firma obdržela Certifikát systému řízení kontroly dle ISO 9001 : 2000 na všechny vyráběné výrobky.

## SOUČASNOST

Firma byla od 1. 6. 1998 transformována na akciovou společnost s názvem DOLS-výroba Dveří, Oken, Listovních Schránek, a.s. Výrobní potenciál firmy tvoří v současné době cca 140 pracovníků a výroba je orientována do 3 základních oborů. Aktuálně na základě certifikačního auditu vlastní Certifikát systému řízení kontroly dle ISO 9001 : 2016 zavedla a používá systém managementu kvality na všechny vyráběné výrobky.

Kovovýroba, zaměřena především na výrobu listovních schránek a jejich sestav pro hromadnou bytovou výstavbu. K tomu přestavuje významný podíl výroba regálů pro široké použití. Vedle toho zůstává ve výrobním programu výroba různých ocelových výrobků pro stavebnictví, jako jsou zábradlí, schodiště, atypické dveře, kotevní materiál apod.

Pro výrobu **plastových oken a dveří** používáme výhradně profilové systémy od firmy VEKA - předního světového výrobce profilů **třídy A** dle ČSN 12608, u kterých je garantována tloušťka vnější stěny 3mm a to v 5-ti nebo 7-komorovém provedení. Systém umožňuje rovněž úspěšně napodobit stylová dřevěná okna v provedení, tvaru i barvě. K tomu lze úspěšně využít 19 fólií s dezénem dřeva a 24 barevných fólií včetně pěti atraktivních barev Atracit. Novinkou jsou digitální fólie Veka Spectral s elegantním moderním ultramatovým vzhledem, vysoce odolným vůči okolním vlivům a dobře kombinovatelným s hliníkovými prvky.



Další důležitou součástí okna je kvalitní kování oken a dveří. Dlouhodobě v oblasti okenního a dveřního kování spolupracujeme s firmou Winkhaus dodávající špičkové kování.



Pro zasklení kvalitních plastových výrobků využíváme skel z produktové nabídky společnosti AGC Fenestra a.s.

K výrobě **hliníkových prvků** využíváme moderní profilový systém firmy REYNAERS, který slouží nejen k výrobě dveří a oken, ale také k výrobě náročných fasádních stěn i zimních zahrad. Podle náročnosti lze volit z několika různých profilových systémů, lišících se rozdílným koeficientem prostupu tepla a pevnostními parametry. Výroba Al prvků umožňuje ještě širší barevnost, než jaká je u plastových profilů. K dispozici je mimo eloxovaných profilů cca 180 odstínů RAL lesklých, 180 odstínů RAL matných a ještě cca 100 odstínů speciálních barev včetně dřevodekorů. Systém Reynaers nám dále umožňuje výrobu protipožárních fixních oken a dveří, na jejichž výrobu společnost v roce 2019 získal platná osvědčení.



Kování pro hliníkové výrobky je dodáváno přímo dodavatelem profilů od výrobců Sobinco, Siegenia, Hanh. Pro dveřní kování, zámky a kliky jsme zvolili dodavatele G-U, který splňuje i nejnáročnější požadavky zákazníků má povrchovou antikorozi úpravu faceGUard s doživotní zárukou, dodává špičkové skryté kování a umožňuje výběr z několik typů bezpečnosti a několika designů.



Pro zasklení hliníkových oken, dveří, ale také fasád a zimních zahrad využíváme skel z produktové nabídky společnosti AGC Fenestra a.s. a IZOS, s.r.o.

Námi používané systémy umožňují výrobu od nejmenších po největší myslitelné prvky z PVC nebo AL profilů odpovídající šířky i výrobu nejrůznějších tvarů oken. U obou systémů jsme schopni nabídnout komplexní řešení včetně vnějších, vnitřních parapetů, sítí proti hmyzu, horizontálních exteriérových, meziokenních i interiérových žaluzií.

I když v současné době nepatří firma DOLS-výroba Dveří, Oken, Listovních Schránek, a.s. k největším výrobcům v ČR, dodává své výrobky stavebníkům rodinných domků, úspěšně se podílí svými dodávkami na revitalizaci panelových domů, výrobních hal, včetně dodávek pro program zelená úsporám, ale spolupracuje také s největšími národními stavebními firmami.

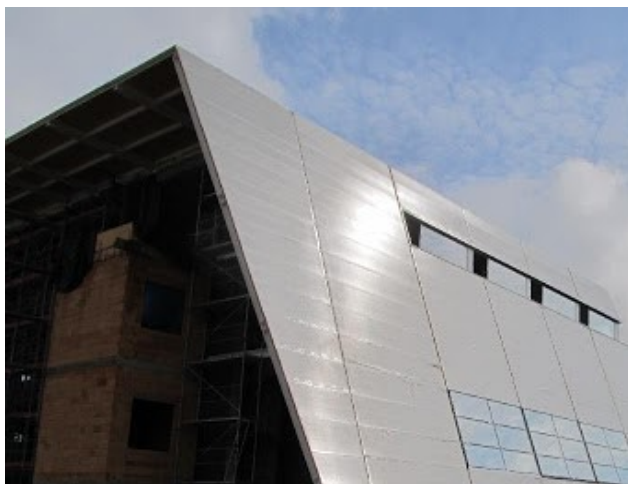
Více informací najdete na webových stránkách [www.oknadols.cz](http://www.oknadols.cz)



## REVITALIZACE BÝVALÝCH MRAZÍREN LANŠKROUN



Zdroj: <https://www.h2ogroup.cz/projects/revitalizace-byvalych-mraziren-v-lanskroune>



Místo: Lanškroun, Pardubický kraj  
Rok realizace: 2012  
Objem prací: 5,2 mil Kč



## BÝVALÁ VÝROBNÁ UZENIN NUSLE

Místo: Praha, Hl. město Praha  
Rok realizace: 2018  
Objem prací: 2 mil Kč



<https://www.professionals.cz/cs/nemovitosti/praga-office-and-garden-310456/>

## BUDOVA PRAGA STUDIOS

Místo: Praha, Hl. město Praha

Rok realizace: 2020

Objem prací: 34,7 mil Kč

\* Hliníková okna, dveře, zimní zahrady, prosklené fasády REYNAERS \*